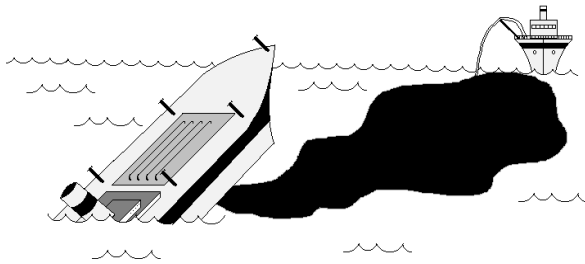


TP EPURATION DE L'EAU

Objectifs : Mettre œuvre les techniques de séparation des mélanges.

Les marées noires sont des catastrophes écologiques qui surviennent à la suite d'accidents pétroliers, de nettoyage de cuve en pleine mer. Le pétrole forme à la surface de l'eau des nappes qui entraînées par le courants polluent les plages, les récifs et détruisent la faune et la flore. Grâce à des barrages flottants, on encercle le pétrole qui s'élimine par pompage.



L'Erika en train de sombrer en 1999, après avoir provoqué une marée noire sur les côtes espagnoles et françaises.

Il se trouve que ce bateau a aussi laissé échapper des déchets solides domestiques en pleine mer.

Vous avez à votre disposition, un échantillon de cette eau contenant de l'huile assimilé au pétrole ainsi que des déchets solides (sables, matières plastiques, déchets ménagers...)

- 1) Proposez une hypothèse pour expliquer le fait que le pétrole reste au dessus de l'eau.

.....

.....

- 2) Proposez cette fois un protocole afin d'éliminer l'huile et les déchets. Faire des phrases simples.

.....

.....

.....

.....

- 3) Faire un schéma légendé de votre protocole et conclure si vous avez réussi.